

Die Kytola® Rückschlagventile Modell 2680 lassen ohne größeren Druckverlust einen einseitigen Durchfluss zu und verhindern diesen in der Gegenrichtung.

Dies schützt Durchflussmesser und -regler vor einem Rücklauf von Prozessflüssigkeiten.



- Schließt bei einem Stop des Flusses oder bei dessen Richtungsänderung
- Geeignet für aggressive Medien
- Max. Druck 300 bar

## RÜCKSCHLAGVENTIL 2680

### EIGENSCHAFTEN

Stabile Konstruktion aus Edelstahl  
Installation in beliebiger Richtung

### ANWENDUNG

Prozessflüssigkeiten  
Zulaufleitungen von Flüssigkeiten  
oder Gasen  
Druckabdichtungssysteme

### OPTIONEN

Spezielle Dichtungen

**Modell 2680**

Körper	AISI 316
Dichtungen	Nitrile (*Viton®, *EPDM)
Max. Druck	300 bar
Max. Differenzdruck	5 bar
Öffnungsdruck	0.15 – 0.25 bar

\*) Sonderanfertigungen auf Anfrage

2680-

**Anschlüsse**

Eingang männlich,  
Ausgang weiblich **A**

Eingang weiblich,  
Ausgang weiblich **B**

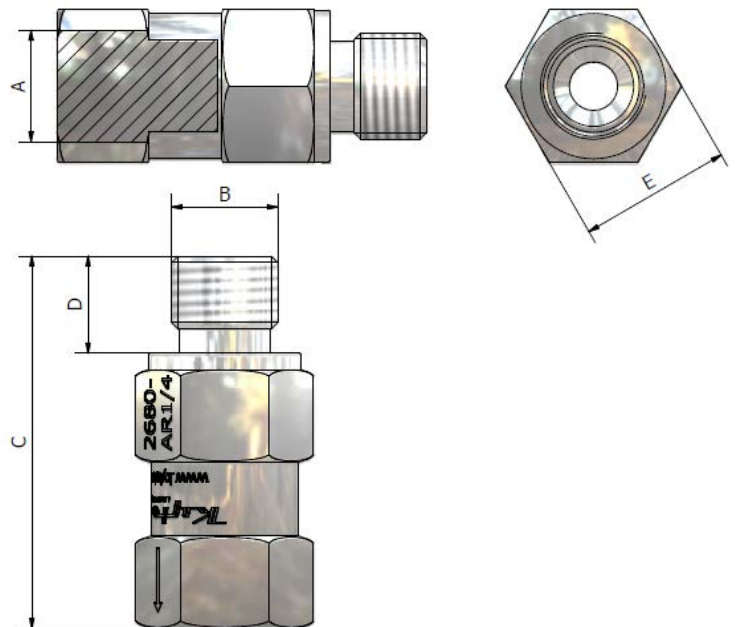
**Eingang****Ausgang**

G 1/4"	G 1/4"	R 1/4
G 3/8"	G 3/8"	R 3/8
G 1/2"	G 1/2"	R 1/2
G 3/4"	G 3/4"	R 3/4
G 1"	G 1"	R 1
G 1 1/4"	G 1 1/4"	R 1 1/4

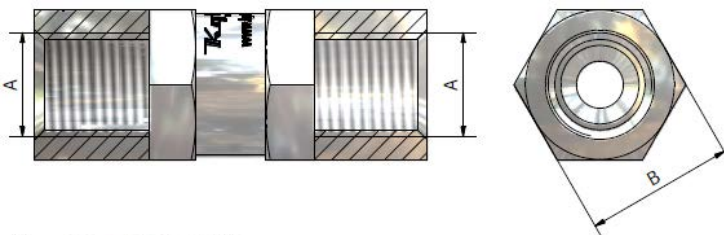
**Optionen**

Viton® Dichtungen **V**

EPDM Dichtungen **E**



A	B	C	D	E
G 1/4"	G 1/4"	46	12	19
G 3/8"	G 3/8"	50	12	24
G 1/2"	G 1/2"	60	14	27
G 3/4"	G 3/4"	65	16	32
G 1"	G 1"	75	18	41
G 1 1/4"	G 1 1/4"	95	20	50



A	B	C
G 1/4"	19	50
G 3/8"	24	55
G 1/2"	27	65
G 3/4"	32	70
G 1"	41	80
G 1 1/4"	50	95