

Kytola® TLA on muuttuva-  
aukkoinen virtausmittari  
vaativiin teollisuusympäristöihin.  
Vankkarakenteisessa mittarissa on  
iskunkestävät mittausputket.

TLA on luotettava  
instrumentti kiertovoiteluöljyn  
virtausmittaukseen.



- Öljylle
- Vankka rakenne
- Hyvä luettavuus myös tummilla ja mustilla öljyillä
- Hälytinvalmius

## ÖLJYVIRTAUSMITTARI TLA

### OMINAISUUDET

Suojattu mittausputki

Suhteellinen asteikko 20–100 % tai  
haluttu mittayksikkö

### TYYPILLISET SOVELLUKSET

Kiertovoiteluöljyn virtausmittaus  
paperi-, sellu- ja terästehtaissa

### ERIKOISRAKENTEET

Induktiivinen ylä- ja alarajahälytys

PES-mittausputki

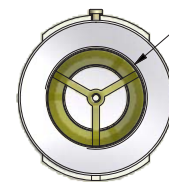
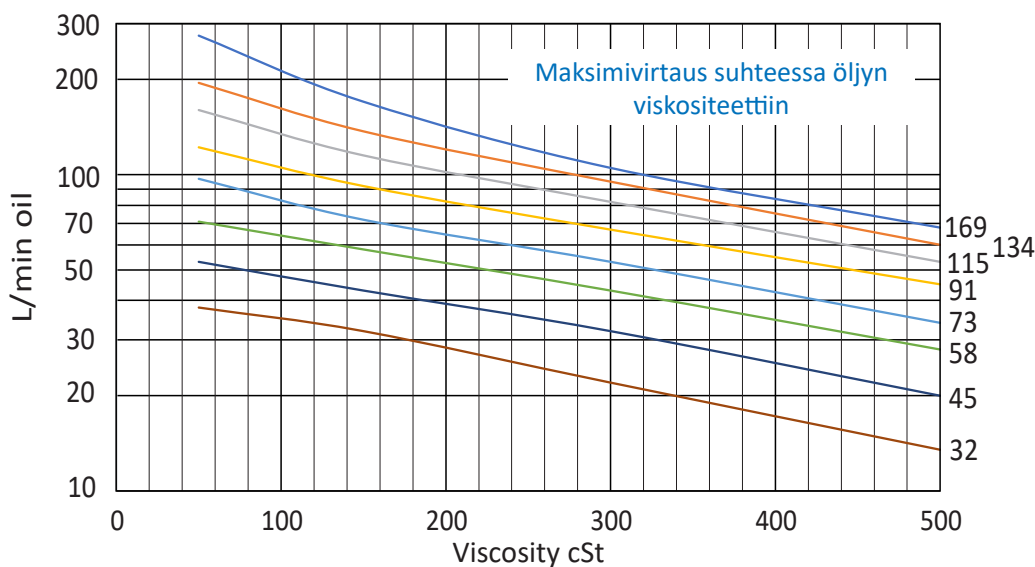
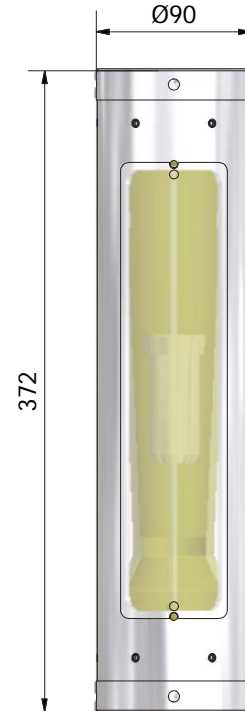
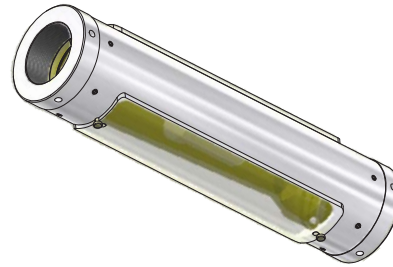
**Malli** TLA

Virtausalue	Öljy 150 cSt: pienin 0.5 – 32 L/min, suurin 12 – 170 L/min Öljy 220 cSt: pienin 0.2 – 27 L/min, suurin 10 – 130 L/min
Liitännät	G 2" tai NPT 2"
Maksimipaine	20 bar
Maksimilämpötila	80°C (*120°C)
Paino	3.3 kg
Pääty	Alumiini
Mittausputki	Grilamid (PA-12), *PES
Uimuri	AISI 329
Tiivistet	Viton®

\*) Erikoistilauksesta

TL   -      **Päätymateriaali**Alumiini (vakio) **A****Virtaus asteikon maksimissa, 150 cSt öljy, L/min (n.)**

32	32
45	45
58	58
73	73
91	91
115	115
134	134
169	169

**Asteikko**20...100% *tyhjä*  
Valmistajan erikoisnumero **xxxx****Erikoisominaisuus**Hälytinvalmius (vakio) **D**  
NPT-liitännät **N**  
PES-mittausputki **V**Vakio-ominaisuus: jäätä *tyhjäksi*  
Erikoisominaisuus: valitse kirjain

2 pcs G 2