

KYTOLA® vastaventtiili malli 2680 on jousikuormitteinen laite, joka mahdollistaa väliaineen vapaan virtauksen yhteen suuntaan, mutta sulkeutuu välittömästi virtauksen loppuessa tai muuttaessa suuntaa.

Vastavirtauksen estyminen suojaa mittaus- ja säätölaitteistoa prosessiaineelta.



- Sulkeutuu, jos virtaus pysähtyy tai vaihtaa suuntaa
- Kestää syövyttäviä aineita
- Maksimipaine 300 bar
- Helppo poistaa

## VASTAVENTTIILI 2680

### OMINAISUUDET

Kestävä ja ruostumaton teräsrunko  
Asennus mihin tahansa asentoon

### TYYPILLISET SOVELLUKSET

Kaasu- ja nesteputkistot  
Tiivistevesisovellukset  
Kaasupullopatteristot

### ERIKOISOMINAISUUDET

Viton®- tai EPDM-tiivisteet

**Malli** 2680

Runko	AISI 316
Tiivisteet	Nitriili (*Viton®, *EPDM)
Maksimipaine	300 bar
Maksimipaine-ero	5 bar
Avautumispain	0.15 – 0.25 bar

\*) Erikoistilauksesta

2680-

### Liitännät

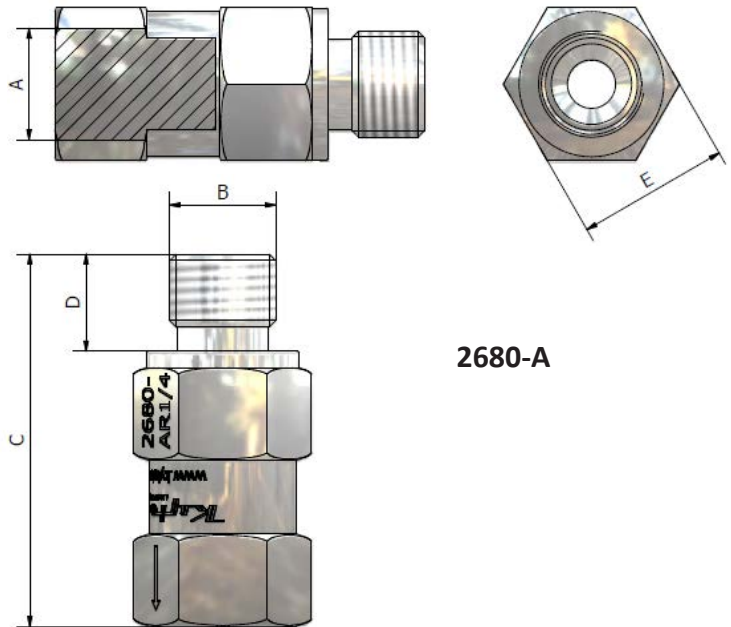
Tulo ulkokierre, lähtö sisäkierre	<b>A</b>
Tulo sisäkierre, lähtö sisäkierre	<b>B</b>

Tulo	Lähtö	
G 1/4"	G 1/4"	R 1/4
G 3/8"	G 3/8"	R 3/8
G 1/2"	G 1/2"	R 1/2
G 3/4"	G 3/4"	R 3/4
G 1"	G 1"	R 1
G 1 1/4"	G 1 1/4"	R 1 1/4

### Tiivisteet

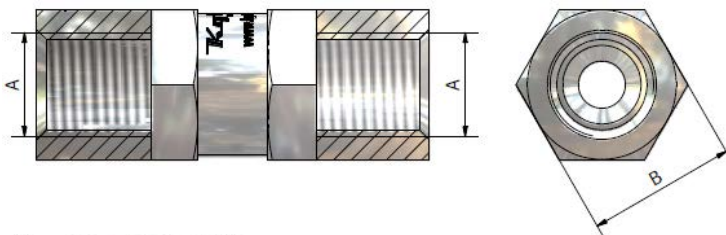
Nitriili	tyhjä
Viton®	V
EPDM	E

Vakio-ominaisuus: jätä tyhjäksi  
Erikoisominaisuus: valitse kirjain



2680-A

A	B	C	D	E
G 1/4	G 1/4	46	12	19
G 3/8	G 3/8	50	12	24
G 1/2	G 1/2	60	14	27
G 3/4	G 3/4	65	16	32
G 1	G 1	75	18	41
G 1 1/4	G 1 1/4	95	20	50



2680-B



A	B	C
G 1/4	19	50
G 3/8	24	55
G 1/2	27	65
G 3/4	32	70
G 1	41	80
G 1 1/4	50	95